



**QUICHE LORRAINE
TARTE SAUMON ET BROCOLI
TARTE CHEVRE ET TOMATE**

La Tarte enfin croustillante au micro-ondes !

PRESENTATION

Présentées dans un emballage spécialement étudié pour le réchauffage au micro-onde, la pâte conserve tout son croustillant et se réchauffe en seulement 5 minutes !



MODE D'EMPLOI

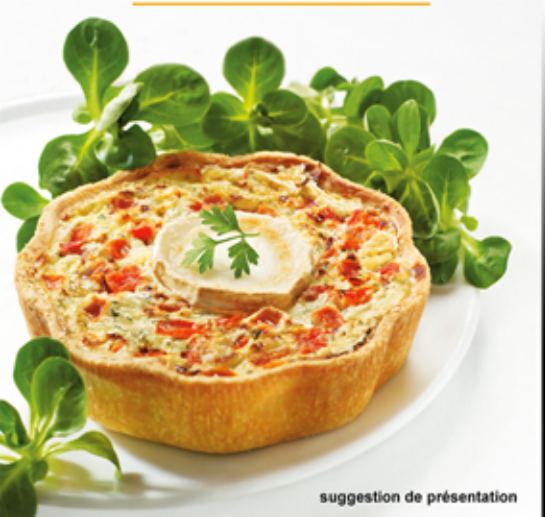
- Ne pas décongeler
- Disposer la tarte dans son étui directement dans le micro-ondes
- Réchauffer la tarte 5 minutes à 800w
- Patienter 1 à 2 minutes avant de déguster.

DONNEES LOGISTIQUES

Format : diamètre 10 cm
Poids net : 180gr

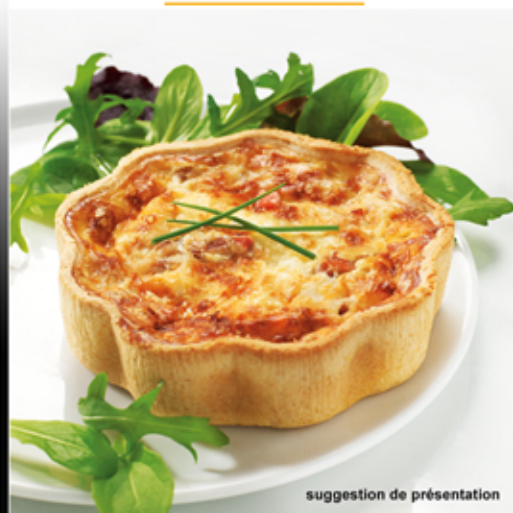
Conditionnement:
Chaque tarte est conditionnée en étui individuel
Colisage : 14 étuis par carton
Poids net colis : 2,52kg
Dimension colis : 295*260*140
144 colis / palette
Poids net palette : 362,88kg

Tarte Chèvre et Tomate



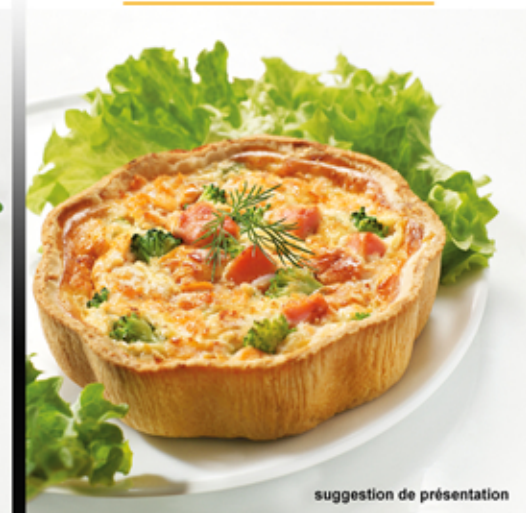
suggestion de présentation

Quiche Lorraine



suggestion de présentation

Tarte Saumon et Brocoli



suggestion de présentation